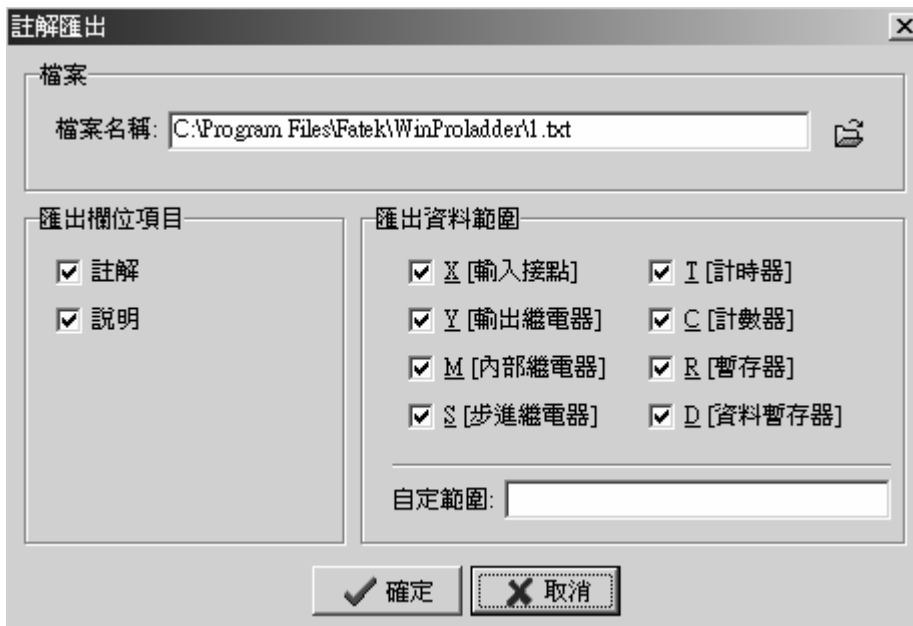


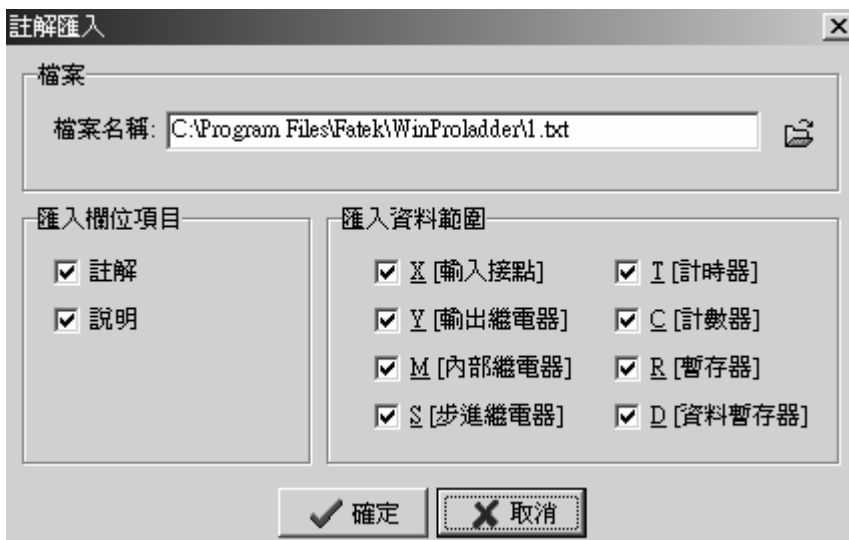
# 13 專案內容匯出與匯入

專案內容匯出與匯入包括〔註解說明〕、〔資料表格〕、〔階梯圖〕、〔監視頁〕四種內容。

**註解說明：**執行功能列〔檔案〕→〔匯出〕→〔註解說明〕，出現〔註解匯出〕視窗，匯出檔案格式為文字檔，副檔名為 txt。



有匯出註解的文字檔可再執行功能列〔檔案〕→〔匯入〕→〔註解說明〕，出現〔註解匯入〕視窗，選取文字檔做匯入動作：



請參見 6.3 節〔元件說明註解〕亦有詳細操作解說。

資料表格：執行功能列〔檔案〕→〔匯出〕→〔資料表格〕，出現〔表格匯出〕視窗：



於〔表格列表〕項下選取要匯出的表格，例如點選“一般 CPU LINK 通訊表格”，再按“匯出”鈕，存成副檔名為 tab 檔，即完成表格匯出動作。

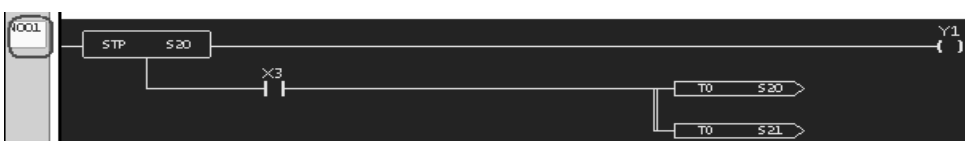
執行功能列〔檔案〕→〔匯入〕→〔資料表格〕，出現〔表格匯入〕視窗：



選取要匯入的檔案名稱，按“匯入”鈕，即完成匯入動作。

階梯圖：例如我們要在專案一中將網路編號 N001 複製至專案二中，其作法如下。

首先開啓專案一，將網路編號 N001 圈選起來，如下圖：



執行功能列〔檔案〕→〔匯出〕→〔階梯圖〕，產生一另存新檔對話框：



輸入檔名為〔1.ldr〕的檔名後“存檔”，出現“完成匯出動作”訊息：



按“確定”鈕後，再執行功能列〔檔案〕→〔關閉專案〕，將專案一關閉；再開啓專案二（開啓專案請參見 3.2 節開啓舊專案方法），將游標移到要插入網路之位置，執行功能列〔檔案〕→〔匯入〕→〔階梯圖〕：



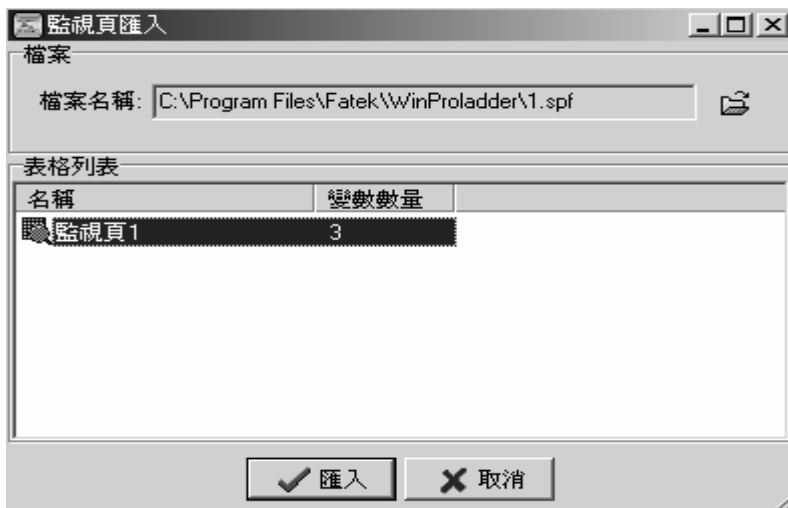
在開啓檔案的對話框中選擇剛才匯出的〔1.ldr〕的檔名後按“開啓”，即出現“完成匯入動作”訊息視窗，即完成不同專案間之網路複製：



**監視頁：**執行功能列〔檔案〕→〔匯出〕→〔監視頁〕，出現〔監視頁匯出〕視窗，於〔監視頁列表〕選擇“監視頁 1”，按“匯出”鈕，存成副檔名為 **spf** 的檔案，即完成監視頁匯出動作。



執行功能列〔檔案〕→〔匯入〕→〔監視頁〕，出現〔監視頁匯入〕視窗：



選擇要匯入監視頁的檔案名稱，再於表格列表下點選監視頁，按“匯入”鈕，即完成匯入動作。並開啓此專案的〔狀態監視〕視窗，發現會新增此監視頁。